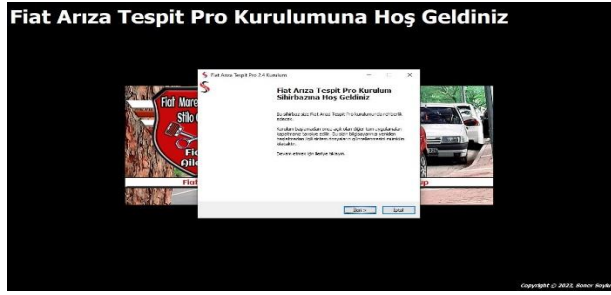
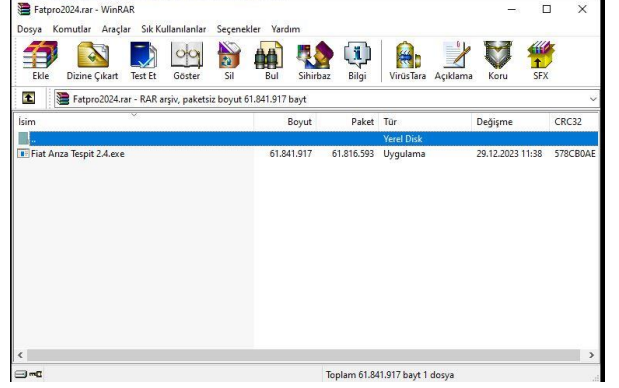


SSGARAJ EXA SET ARIZA TESPİT CİHAZI KURULUM VE KULLANIM KILAVUZU



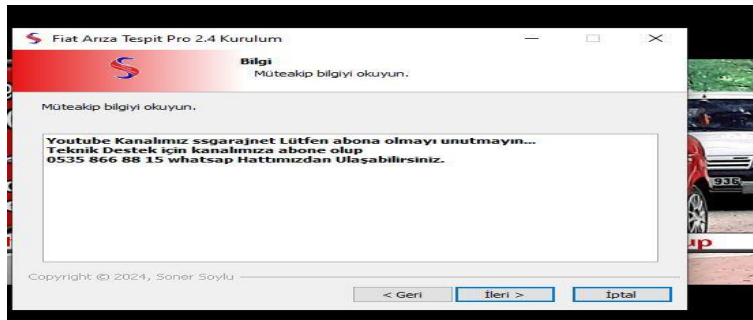
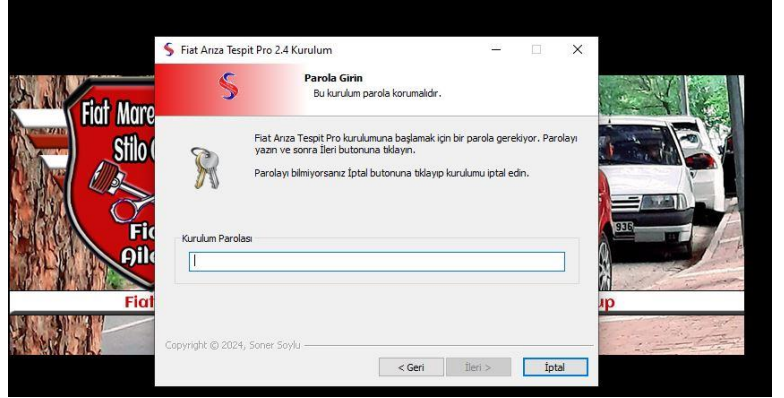
1) ssgaraj.net/teknik/vip linkinden siteye girip resimde görüldüğü gibi **EXA CİHAZ İÇİN** yazan yerdeki **Buraya Tıklayına Tıklayarak Programı İndiriyoruz** Bilgisayarımıza

2) İndirdiğimiz rar dosyasınız açıyoruz. İçinde bulunan Fiat Arıza Tespit 2.4 yazan exe dosyasına Çift Tıklayarak Kurulumla Başlıyoruz.



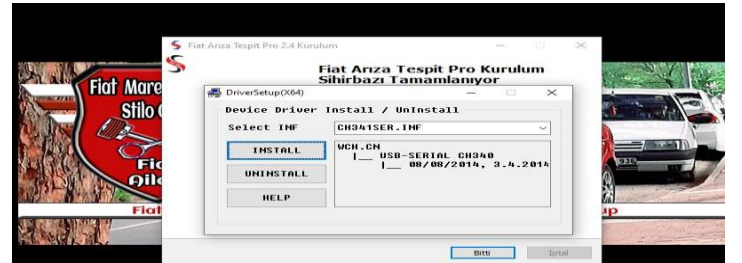
3) Kurulum Ekranı Geldiğinde İleri Butonuna Basarak Devam Ediyoruz.

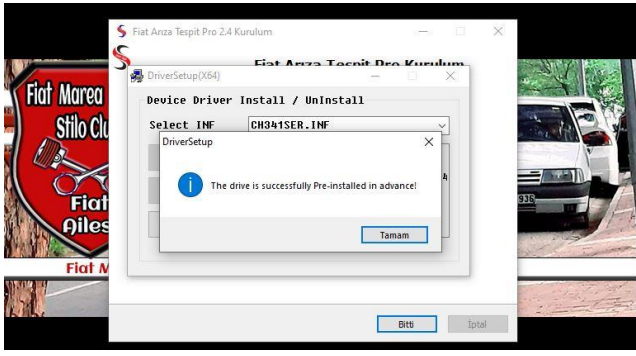
4) Şifre Ekranı Geldiğinde Kurulum Parolası Olarak **072024** Yazarak İleri Butonuna Tıkliyoruz.



5) Bundan Sonra Gelen Ekranlarda İleri ve Kur Butonu İle Devam Ediyoruz...

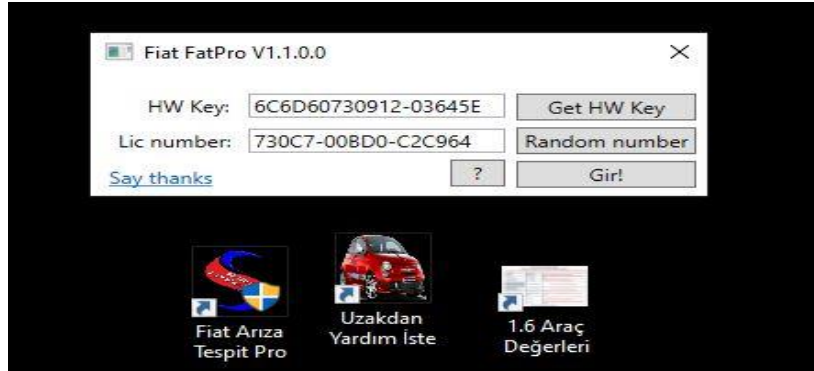
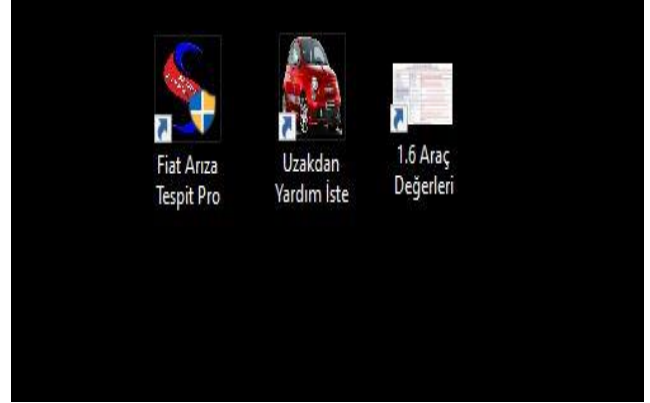
6) Kurulum Tamamlandığında Resimdeki Ekran Gelir. Ekrana Gelen Driver Kurulum Ekranında INSTALL Butonuna Tıklayı Driveri Kuruyoruz.





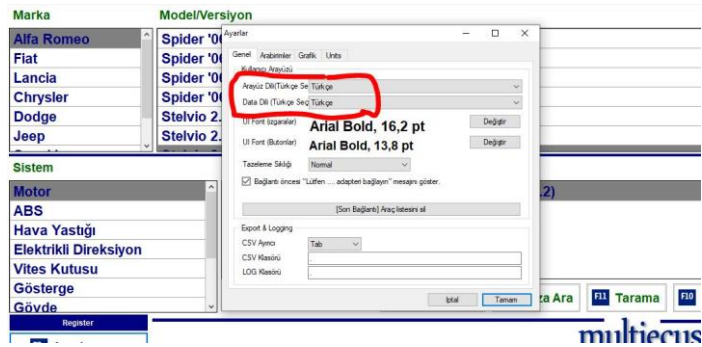
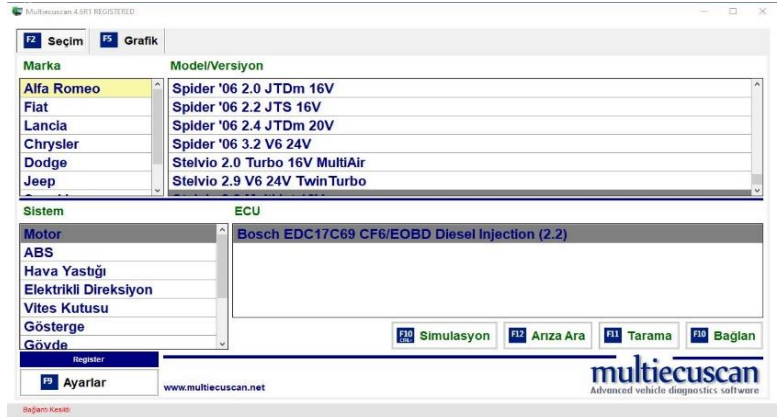
7) Driver Kurulduğunda Resimdeki Gibi Ekran Gelir
Tamam Butonuna Basıyoruz.... Ve Ekrandaki Tüm
Sayfaları Kapatabiliriz. Kurulum İşlemimiz
TAMAMLANDI...

8) Kurulum Bittiğinde PC Masaüstüne Resimdeki 3 Simge
gelir. Fiat Arıza Tespit Programının Kısa Yolu Uzakdan Yardım
İste Benim Sizin Bilgisayarınıza Uzakdan Bağlanıp Yardımcı
Olmam İçin Gerekli Program ve 1.6 Araçlar için Referans Araç
Değerleri... Fiat Arıza Tespit Pro Kısayoluna Çift Tıklayarak
Programı Açıyoruz.



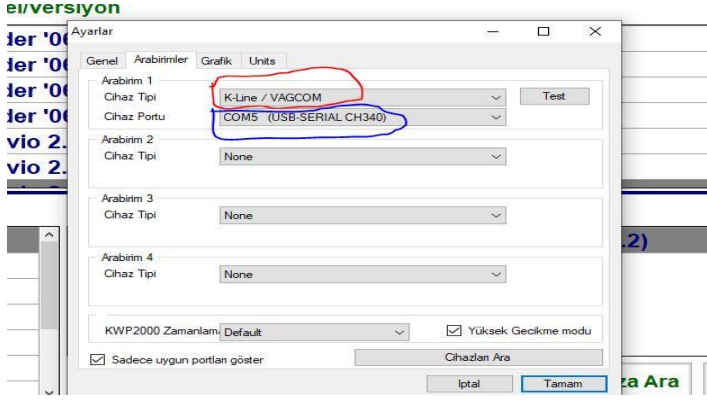
9) Açılan Fiat FatPro v1.1.0
Uygulamasında Gir Yazan Butona
Tıklayarak Programımı Açtırıyoruz.

10) Programımız Açıldığında Yazılar Mavi
İse Sorun Yoktur. Ama Kırmızı İse PC nizde
bişeyler Full Olmasını Engelliyordur. Virüs
Programı Gibi... Sol Altta Bulunan Ayarlara
Tıkıyoruz.



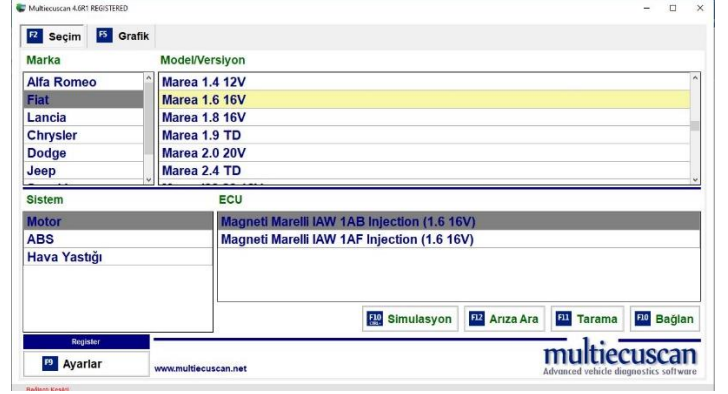
11) Resimde İşaretli olan Dil Kutularını Türkçe
Olarak Seçiyoruz. Ve Ardında Üst Tarafada
Bulunan Arabirimler Sekmesine Tıkıyoruz....

12) Exa Usb Cihazımızı Bir Ucunu Bilgisayara Diğer Ucunu Aracımızın Obd Girişine Yada Aracımız 3 pin Soketli İse 3 Pin Çevirici Sokete Takıyoruz.



13) Arabirimler Kısmında Exa Usb Cihaz İçin Cihaz Tipi Kısmında Kırmızı İşaretli Olan Kline/Vagcom Seçili Olacak. Cihaz Portu Kısmındada Mavi İle İşaretli Olan Usb Serial Yazan Olacak. Seçip Tamam Butonuna Basıyoruz. (Eğer M-RY Cihaz ile PC den Bağlanırsanız Linkteki videoyu izleyiniz. Video İçin [BURAYA TIKLAYIN.](#))

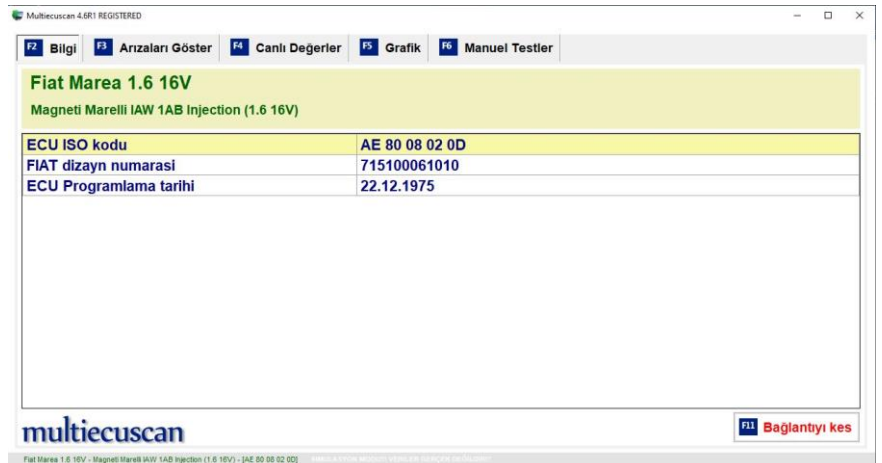
14) Artık Aracımızı Seçip Bağlanabiliriz. Marka Sekmesinden Aracımızı Seçiyoruz. Fiat Yada Alfa.. Model Kısmından Aracımızın Modelini Seçiyoruz. Resimde Marea Brava Araçlar için 1997 1998 1999 yılları ve Döküm Manifold olan araçlar İçin Seçilmiştir. Seçme İşlemimiz Bittiğinde Bağlana Tıkliyoruz. Detaylı Beyin Kodları için Sitemizdeki Teknik Destek Kısmımız Ziyaret Ediniz. Link İçin [BURAYA TIKLAYIN](#)



15) [Kontagınız Açın ve Beyin Kodunu Seçip Bağlan Butonuna Bastığınızda Bu Uyarı Gelsektir. Y butonuna Basip bağlanmasını bekleyiniz.](#)

16) [Aracınıza Bağlandığınızda ilk Bilgi Ekranı Gelecektir. Arızaları Göster Sekmesine Tıklayarak Aracınızdaki Kayıtlı Arızaları Görebilirsiniz... Detaylı Anlatım İçin Altta Linke Tıklayınız.](#)

[DETAYLI ANLATIM VIDEOSU](#)



Lütfen Aldığınız Platformlarda Yorum Yapmayı Unutmayınız. Whatsapp Destek Hatt :0535 866 88 15